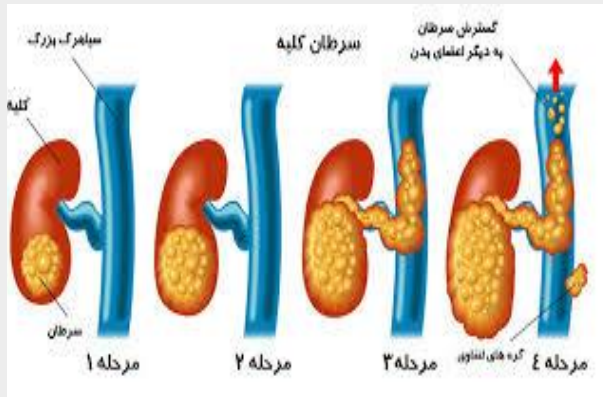




دانشگاه علوم پزشکی جندی شاپور اهواز

واحد آموزش بیمار



گروه هدف: بیمار و خانواده

## سرطان کلیه

تهیه: نخ، دشت بزرگ، پرستاریخش دیالیز

منبع برونر و سودارت ۲۰۱۸

تیر: ۱۴۰۳

Golestan.ajums.ac.ir

-سی تی اسکن

-بیوپسی

-MRI

### درمان سرطان کلیه:

-روش جراحی

-روش های غیر جراحی

-پرتودرمانی

-هورمون درمانی

-شیمی درمانی

### مراقبت ها:

-بررسی برون ده ادراری و اندازه گیری دقیق آن

-محدودیت حرکتی / فعالیتی / بلند کردن اجسام

-سنگین و رانندگی

-استفاده صحیح از داروهای تسکین دهنده درد طبق

دستور پزشک

-مصرف رژیم غذایی سالم و نوشیدن مایعات کافی جهت

جلوگیری از یبوست و حجم کافی ادرار

سرطان کلیه هنگامی اتفاق می افتد که برخی سلول ها در یک یا هر دو کلیه شروع به تقسیم زیاد و بدون کنترل می کنند و در نهایت یک غده (تومور) را تشکیل می دهند.

### عوامل خطر:

- بیشتر جنس مرد

-استفاده تنباکو

-تماس شغلی با ذرات شیمیایی

-چاقی مرضی

-بیماری پلی کیستیک کلیه

### علائم:

-مشاهده خون در ادرار

-درد در پهلو

-کاهش وزن بدون علت

-افزایش ضعف و سستی

-آنمی

### تشخیص سرطان کلیه:

-سونوگرافی